

NOTAS

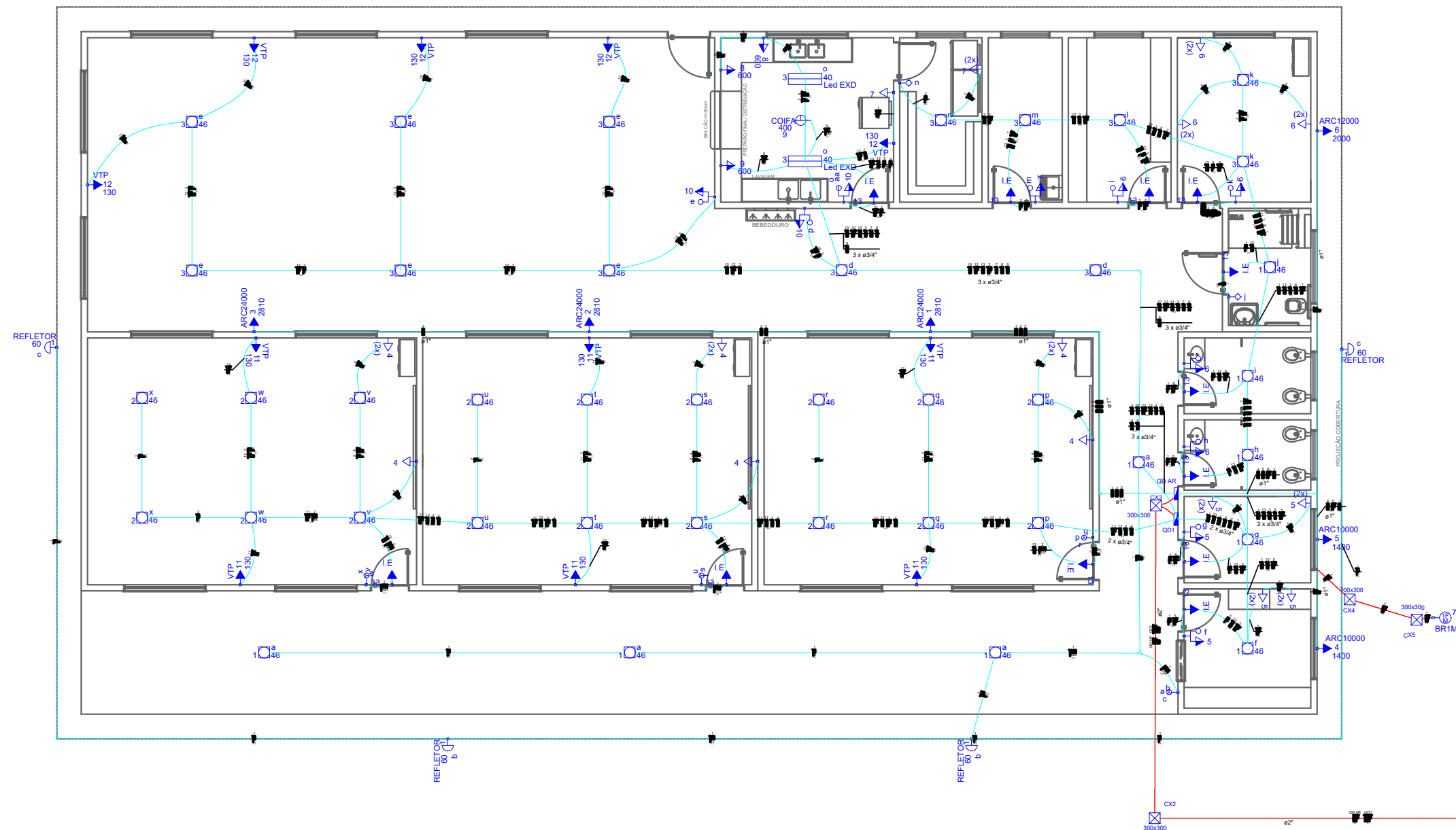
- 1 - CABOS DE ALIMENTAÇÃO DE QUADROS OU EMBUTIDOS NO PISO, DEVERÃO POSSUIR ISOLAMENTO DO TIPO HEPR, XLPE OU EPR PARA 0,6/1,0 KV.
- 2 - OS ELETRODUTOS SUBTERRÂNEOS SERÃO DO TIPO REFORÇADO 'PEAD'.
- 3 - TODOS OS CIRCUITOS (TOMADAS, CHUVEIROS E AR CONDICIONADO) DEVERÃO TER CONDUTOR TERRA.
- 4 - TODOS OS CIRCUITOS DE TOMADAS DEVERÃO SER DOTADOS DE DR's.
- 5 - TENSÃO ENTRE FASE/FASE - 220 V, FASE/NEUTRO - 127 V.
- 6 - PADRONIZAÇÃO DE CORES PARA FIAÇÃO:

FASES: VERMELHO/PRETO.
NEUTRO (N): AZUL CLARO.
RETORNO: AMARELO.
TERRA (T): VERDE OU VERDE/AMARELO.

- 7 - QUADROS DE EMBUTIR COM GRAU DE PROTEÇÃO MÍNIMO IP-40 COM 30% DE ESPAÇO FÍSICO RESERVA E COM OS CIRCUITOS DEVIDAMENTE IDENTIFICADOS.

REFERÊNCIAS

- MEMORIAL DESCRITIVO E ESPECIFICAÇÕES TÉCNICAS;
- PLANILHA DE QUANTITATIVOS.



Legenda

- Caixa de equalização de potência - BEP
- 1 teca simples & 1 tomada - 1,10m do piso
- Tomada hexagonal lum. emergência a 2,20m do piso
- Caixa de passagem de concreto - embutir no piso
- Padrão de entrada de energia serviço aéreo, saída subterrânea
- Interruptor simples 3 teclas - 1,10m do piso
- Interruptor simples 1 tecla - 1,10m do piso
- Refletor LED 50 w- parede
- Luminária LED 40W - sobrepôr
- Ponto 2P+T a 0,30m do piso
- Quadro de distribuição - embutir a 1,50m do piso
- Tomada hexagonal (NBR 14136) - 2P+T 10 A a 0,30m do piso
- Tomada hexagonal (NBR 14136) - 2P+T 10 A a 1,10m do piso
- Ponto - 2P+T 10 A a 2,20m do piso
- Quadro de distribuição - embutir a 1,50m do piso
- Ponto - 2P+T 20 A a 2,20m do piso
- Tomada hexagonal (DUPLEX) - (2) 2P+T 10 A a 0,30m do piso
- Ventilador de parede
- Luminária Led hermética - 20w

Neutro(Azul claro), Fase(Preto/Vermelho), Retorno(Amarelo) e Proteção(Verde-amarelo)

Todos os cabos não indicados serão de 2,5mm²

Todos os eletrodutos não indicados serão de ø3/4"

Eletroduto de PVC flexível

Eletroduto PEAD flexível enterrado

Legenda das indicações

- Refletor - Refletor - LED 50W
- 300x300 - Alvenaria - piso - 300x300x300 mm
- Led EXD - Luminária Led hermética - 20 W
- BR1M - Ponto - uso específico - Bomba recalque - 1cv monofásico
- COIFA - Ponto - uso específico - Coifa (cozinha)
- ARC10000 - Ponto - uso específico - Condicionador de ar 10000BTU
- ARC12000 - Ponto - uso específico - Condicionador de ar 12000BTU
- ARC24000 - Ponto - uso específico - Condicionador de ar 24000BTU
- VTP - Tomada - uso específico - Ventilador parede

PROJETO ELÉTRICO DE BAIXA TENSÃO

01

ESC 1/250



PREFEITURA MUNICIPAL DE
VÁRZEA GRANDE
Mais por Você. Mais por Várzea Grande.

PREFEITURA MUNICIPAL DE VÁRZEA GRANDE

Av. Castelo Branco, Espaço Municipal, 2500 - Centro Sul, Várzea Grande/MT CEP 78125-700 - Fone/Fax: 65 3688 8000

PROJETO:

PROJETO ELÉTRICO

OBRA:

REFORMA E AMPLIAÇÃO
EMEB ANTONIA FELIPA DE CAMPOS MARTINS

LOCALIZAÇÃO:

RUA SD, S/Nº, QUADRA 100, BR 163
BAIRRO: JARDIM NOVO MUNDO

AUTOR DO PROJETO:

PEDRO HENRIQUE FRANÇA ROCHA
ENGENHEIRO CIVIL CREA-MT 046214

UNIDADE:

METRO

ESCALA:

Indicada

DATA:

JUNHO/2022

FOLHA N°

01
/02